



TRAVAUX TOPOGRAPHIQUES LIDAR SCANNER EXTERNALISATION INGENIERIES INFRASTRUCTURES SIG / MODELISATION 3D



QUI SOMMES NOUS ?

FUTURMAP est une société internationale spécialisée dans la topographie, la cartographie et le traitement de données géographiques. Sa position stratégique, à Madagascar, en fait un partenaire incontournable en Afrique et dans l'Océan Indien. Ses équipes sont prêtes à intervenir à tout moment pour répondre à vos besoins avec un service de qualité, humain et proche de vous.

Travaillant avec les dernières avancées technologiques **FUTURMAP est là pour vous.**

SOMMAIRE

- 1 TRAVAUX TOPOGRAPHIQUES
- 2 LiDAR / SCANNER
- 3 EXTERNALISATION
- 4 INGENIERIES INFRASTRUCTURES
- 5 SIG / MODELISATION 3D

 **futurmap**
le futur se dessine aujourd'hui

1

TRAVAUX TOPOGRAPHIQUES

TRAVAUX TOPOGRAPHIQUES

NOTRE PASSION, NOTRE CŒUR DE METIER

Quels que soient les besoins de vos chantiers, notre équipe de professionnels (ingénieur, technicien, opérateur) est à votre écoute, pour vous accompagner et trouver la solution adéquate.

FUTURMAP maîtrise parfaitement les instruments topographiques numériques de dernière génération (Station Totale, GPS bi-fréquence, Scanner Laser, LiDAR, échosondeur bathymétrique, niveau de précision, drone, etc...).

Des agglomérations aux zones reculées, à pied, en bateau, en voiture, en avion, en hélicoptère, ou même à distance à l'aide de drone, notre équipe est là pour mettre en œuvre les techniques nécessaires pour **répondre à vos différentes demandes.**

Des levés de terrain traditionnels aux travaux de précision, du BTP au secteur minier en passant par les projets linéaires et de grandes envergures, nous saurons vous fournir les livrables attendus.

Des besoins en plans ? En implantation ? En géodésie ? En polygonale ?
En auscultation d'ouvrage ? En travaux de précisions ? En suivi de chantier ?
En photos aériennes ?

FUTURMAP est votre partenaire.

La qualité, notre responsabilité

Dynamisé par un Système de Management Qualité en vue d'une future certification **ISO9001 : 2015**, **FUTURMAP** cherche à atteindre l'excellence.

Nos formations continues nous permettent de rester compétitif mais aussi de bénéficier des dernières avancées que ce soit en acquisition ou dans le traitement des données. Nous misons avant tout sur le développement de nos collaborateurs avec comme objectif :

Vous satisfaire !



LiDAR / SCANNER

LA MAITRISE DES NOUVELLES TECHNOLOGIES

FUTURMAP se veut le leader régional pour les levés topographiques et cartographiques à l'aide des technologies **LiDAR** et **SCANNER** (précision centimétrique). Quels que soient le lieu et les contraintes, nous avons une solution pour vous fournir les données attendues. Pour vos MNT (Modèles Numériques de Terrain), orthophotos (photos aériennes corrigées géométriquement et géoréférencées), plans topographiques mais aussi modélisations 3D, faites appel à nous.

Dans les airs : en hélicoptère ou en avion, nous sommes capables d'intervenir en un temps record partout dans le monde et plus particulièrement dans la région Océan Indien et sur le continent africain. Que ce soit pour des levés de corridors allant d'une dizaine à plusieurs centaines de kilomètres, de petites ou très grandes superficies, nous sommes là pour vous.

Sur terre : en statique pour vos besoins ponctuels (façades, usines, carrières,...) ou en dynamique à l'aide de véhicules équipés pour vos besoins routiers et ferroviaires (plans, inventaires d'équipements, etc...), l'équipe de FUTURMAP est prête à relever le défi.

Sur l'eau : en bateau nous réaliserons vos levés bathymétriques pour vous permettre de mener à bien vos études.

Le + de FUTURMAP : le traitement des données d'acquisition en interne.



EXTERNALISATION

LA FORCE DE FUTURMAP

Notre département de plusieurs dizaines de personnes, dédié à 100% au traitement des données géographiques, et plus précisément LiDAR et SCANNER, nous permet de répondre à vos besoins en traitement où que vous soyez.

De la classification des nuages de points à la production de plans à l'échelle et à la charte graphique souhaitée, notre équipe pluridisciplinaire travaillera dans les règles de l'art du métier.

Faire appel à FUTURMAP pour le traitement de vos données c'est comprendre que nous sommes du métier et que nous pourrons vous livrer des rendus de qualités respectant les règles topographiques, cartographiques et topologiques.

Notre **Cellule R&D et de Formation Continue**, assure à nos collaborateurs **toujours plus d'expériences** sur toujours plus de projets différents. Nos procédures mises à jour régulièrement, nous permettent d'être compétitifs et réactifs sur les nouvelles missions que vous nous confierez.

Notre Cellule Qualité est là pour répondre à la première règle : toujours se contrôler !

Une nouvelle idée, un nouveau projet à externaliser ?
Contactez-nous ! Nous mettrons un point d'honneur à mettre cela en place avec vous, en vous impliquant, de manière à créer un véritable partenariat durable et humain.

La clé de la réussite ? L'implication de nos clients.



Les Drones

Les drones permettent aujourd'hui de réaliser des prises de vues aériennes facilement et rapidement, pour des coûts réduits. Nous pouvons ainsi vous fournir des orthophotos, des MNT, des plans topographiques mais également des modèles 3D à une précision décimétrique (10-20 cm). Indispensable pour appréhender un projet à son début, ou suivre son évolution, vous ne pourrez bientôt plus vous en passer !



INGENIERIES INFRASTRUCTURES

EXPLOITER, INTERPRETER, CONSEILLER

Grâce à son bureau d'étude intégré, composé des meilleurs ingénieurs de la région Océan Indien, FUTURMAP sait exploiter directement ses données d'acquisition mais également les données de ses clients.

La manipulation et l'interprétation des **Modèles Numériques de Terrain (MNT)** font partie intégrante de nos compétences. Que vous vouliez calculer des mouvements de terre / cubatures, étudier le tracé le plus économique pour une nouvelle route / piste, suivre l'évolution de vos carrières / mines / stockpiles, réaliser des profils, notre équipe saura mettre en œuvre les logiciels adéquats.

Pour vos projets de terrassements, routiers, miniers, ferroviaires, VRD : **notre équipe de professionnels est à votre écoute.**

Comme chaque projet est unique, faire appel à FUTURMAP c'est aussi bénéficier de son réseau d'entreprises partenaires pour vos besoins spécifiques. Des calculs de structure aux études de sols, en passant par l'architecture nous saurons vous conseiller et mobiliser les ressources nécessaires.

FUTURMAP votre interlocuteur unique pour vos projets.



SIG / MODELISATION 3D

ORGANISER ET MODELISER

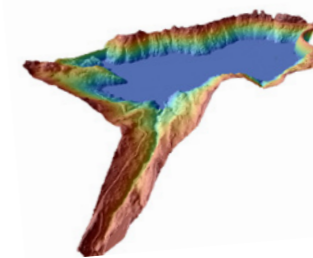
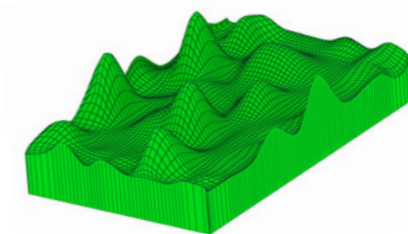
Que vos chantiers soient de petite ou de grande envergure, l'organisation et la gestion de vos données géographiques sont un enjeu majeur pour garantir la réussite de votre projet.

Notre équipe de SIGiste formée à l'utilisation des logiciels les plus répandus, saura vous proposer et mettre en œuvre le meilleur choix.

Parce que nous ne sommes pas tous des professionnels de la topographie et de la cartographie, la **modélisation 3D** permet d'appréhender l'espace plus facilement. Pour garantir le succès de vos projets auprès des décideurs et de vos clients, les supports de communication en 3 dimensions se révèlent indispensables pour gagner la confiance de vos interlocuteurs.

Que ce soit pour gérer une base de données géographique, une modélisation de terrain naturel détaillée, une maquette 3D de ville, de carrières, de bâtiment, etc...

FUTURMAP vous fera bénéficier de son expérience et des dernières avancées logicielles.



Le saviez-vous ?

Les nouvelles techniques d'acquisition permettent d'obtenir rapidement une très grande quantité de données. Savoir et pouvoir les exploiter nécessite des ressources informatiques, logicielles et humaines spécifiques afin d'assurer la bonne chaîne de traitement. Pour éviter confusion et perte de temps, FUTURMAP vous fournit des données directement exploitables et en adéquation avec vos logiciels et votre informatique.



- 1 TRAVAUX TOPOGRAPHIQUES
- 2 LiDAR / SCANNER
- 3 EXTERNALISATION
- 4 INGENIERIES INFRASTRUCTURES
- 5 SIG / MODELISATION 3D

futurmap est votre partenaire, pour vos besoins en données topographiques et cartographiques, dans un contexte de mondialisation croissante. Nous sommes une société humaine qui mise avant tout sur la formation et l'avenir de ses collaborateurs.

Parce que vous avez besoin d'une société fiable et multi-compétente, capable de respecter vos délais, parce que nous sommes à votre écoute et que nous connaissons vos préoccupations, parce que la qualité fait partie de vos exigences mais aussi parce que bien souvent vos projets démarrent avec nous, nous ferons le nécessaire pour garantir leur succès.

 **futurmap**
le futur se dessine aujourd'hui

Contact

Société futurmap

Lot II L 8, Ankadivato
Antananarivo 101, **MADAGASCAR**

Gsm : (+261) 32 11 264 92
Email : contact@futurmap.com

www.futurmap.com